

Золотая виза Португалии



Позволь себе жить
в мире без границ!



С любовью из Португалии

Почему Португалия?



- Стабильная, демократическая и гостеприимная страна;
- по рейтингу Global Peace Index считается 3-ей по безопасности страной в мире;
- низкая стоимость проживания;
- совмещает в себе самобытность культуры жителей Португалии и достоинства современного мира;
- система образования, объединенная школами и университетами, известными в международных рейтингах;
- искусство, культура и гастрономия;
- отличная физическая и цифровая инфраструктура;
- 7 место в мировом рейтинге инвестиций в недвижимость;
- WEB SUMMIT, представленный 150 странами.



Что такое "Золотая виза"?

“Золотая виза” – это вид на жительство, который предоставляется иностранным гражданам, инвестирующим в Португалии. Особенность “золотой визы” в том, что ее получение возможно без предварительного получения резидентской визы.

Обладатель “золотой визы”, также как любой другой резидент в Португалии, может свободно перемещаться по территории шенгенской зоны (Австрия, Бельгия, Венгрия, Германия, Греция, Дания, Исландия, Испания, Италия, Латвия, Литва, Лихтенштейн, Люксембург, Мальта, Нидерланды, Норвегия, Польша, Португалия, Словакия, Словения, Финляндия, Франция, Чехия, Швейцария, Швеция, Эстония).



Для получения и продления «золотой визы» в Португалии не нужно проживать более 183 дней в году на ее территории, как при других основаниях получения резиденции.

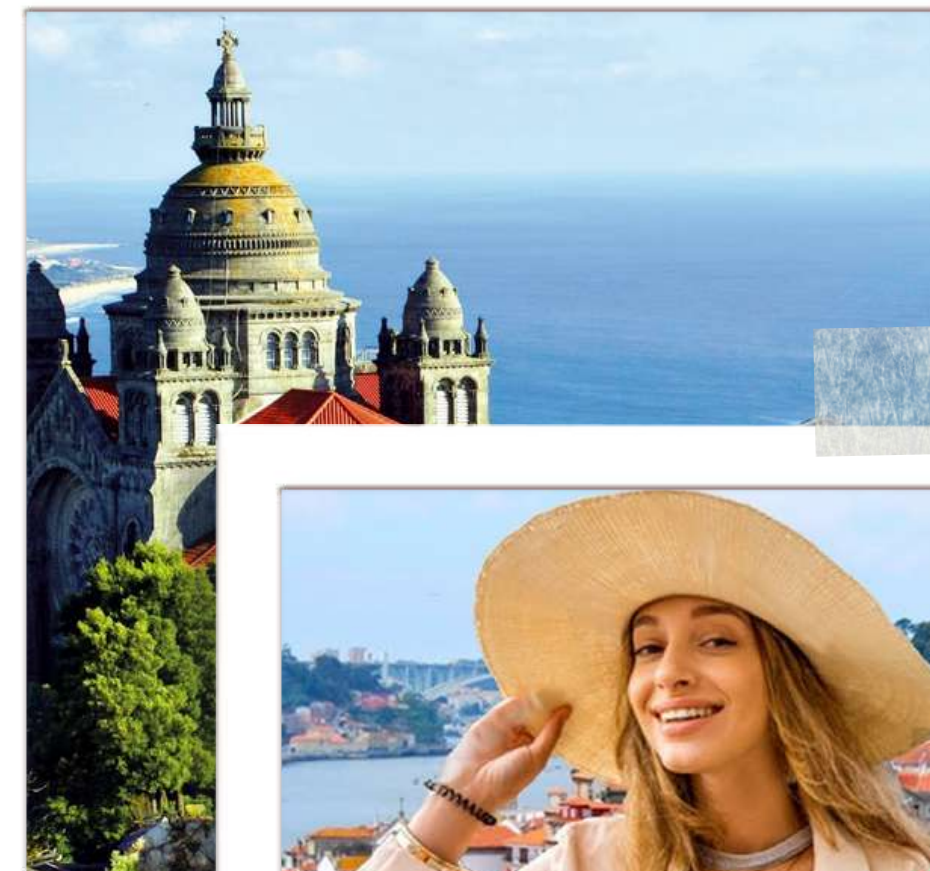
Получение “золотой визы” возможно в случаях, когда иностранные граждане, напрямую либо через юридическое лицо, осуществляют **инвестирование** в одной из следующих форм:

1. Инвестирование капитала в размере 1.500.000 € или более;
2. Создание 10 рабочих мест или более;
3. Приобретение объектов недвижимости стоимостью 500.000 € или более */**;
4. Приобретение объектов недвижимости, построенных более 30 лет назад или находящихся в районе урбанистического развития и проведение ремонта для восстановления этих объектов, на общую сумму 350.000 € или более */**;



5. Инвестирование капитала в размере 500.000 € или более в исследовательскую деятельность государственных или частных научно-исследовательских учреждений, входящих в государственную научную или технологическую систему;

6. Перевод капитала в размере 250 000,00 € или более на инвестирование/ поддержку художественного производства, восстановления или сохранения национального культурного наследия;



7. Приобретение паёв на сумму 500 000,00 € или более в инвестиционных или венчурных фондах или венчурных фондах, направленных на капитализацию компаний, созданных в соответствии с португальским законодательством, если срок погашения на момент инвестирования составляет не менее пяти лет и не менее 60% от стоимости инвестиций реализуется в коммерческих компаниях, расположенных на территории Португалии;

8. Внесение капитала в размере 500 000,00 € :

- на создание португальской коммерческой компании совместно с созданием 5 постоянных рабочих мест
- на увеличение уставного капитала уже существующей португальской коммерческой компании совместно с созданием как минимум 5 постоянных рабочих мест и в течение как минимум 3 лет.



Инвестиции должны быть полностью реализованы на момент подачи заявления на “золотую визу” и не должны быть отозваны в течение 5 лет с момента получения визы.

Первоначально “золотая виза” выдается сроком на 2 года и продлевается впоследствии каждые 2 года.

По истечении 5 лет, обладатель “золотой визы” может получить постоянный вид на жительство и/или гражданство.

Чтобы сохранить “золотую визу”, ее обладатель должен пребывать в Португалии по крайней мере 7 дней (подряд или по отдельности) в течение 1го года и 2го года, а также 14 дней (подряд или по отдельности) в течение каждого последующего двухлетнего периода.



Налогообложение при покупке недвижимости

Налог на покупку недвижимости в размере до 6,5% от наибольшей из стоимости объекта – налоговой или рыночной (налоговая ставка может быть меньше, например, для жилых помещений небольшой стоимости)

Фиксированный гербовый сбор за покупку недвижимости в размере 0,8% от наибольшей из стоимости объекта – налоговой или рыночной

Ежегодный муниципальный налог на недвижимость в размере от 0,3% до 0,8% от кадастровой стоимости

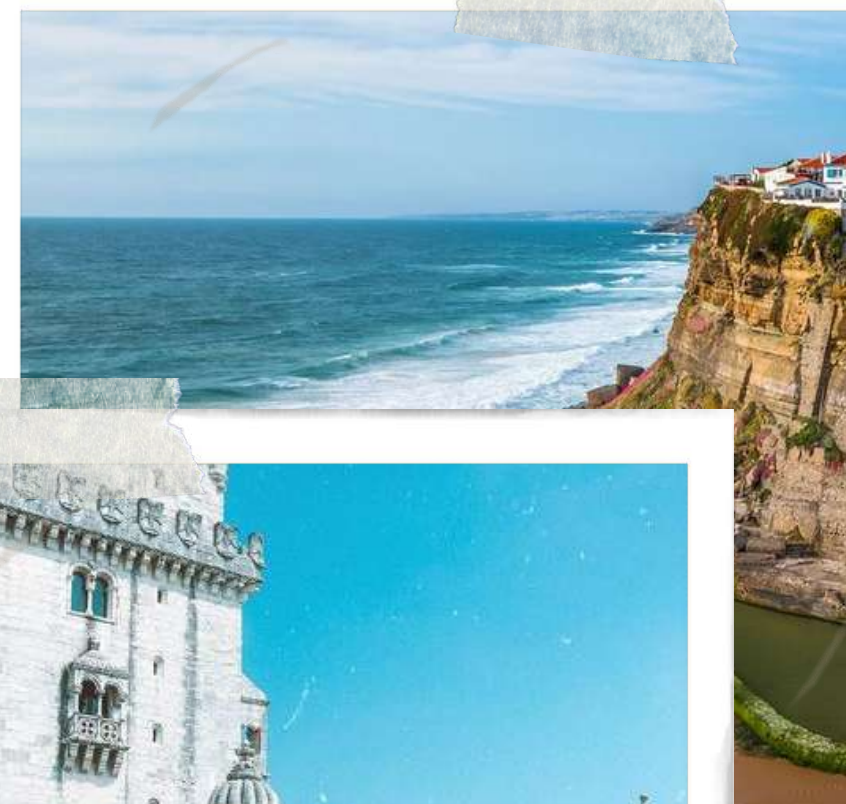


Другие расходы при покупке недвижимости

Стоимость государственной регистрации и услуги нотариуса могут составить до 1.000 € и оплачиваются покупателем. После приобретения объекта могут возникнуть расходы на содержание жилья (кондоминиум), а также оплату коммунальных услуг.

* С 1 января 2022 года эти основания действительны для любых нежилых объектов или для жилых объектов, расположенных на Азорских островах, на Мадейре или в определенных дальних («внутренних») районах страны.

** По-прежнему имеется возможность снижения этой минимальной инвестиционной стоимости на 20%, если недвижимость находится в районе с низкой плотностью населения.





FIRST CENTER
IMMIGRATION



Мы выполняем услуги согласно договора, готовим только оригинальные и легитимные документы, которые проходят все уровни проверки и гарантируем успех!

Свяжитесь с нами Мы предоставляем бесплатные консультации, на которых поможем Вам определиться с подходящей юрисдикцией и ответить на Ваши вопросы.



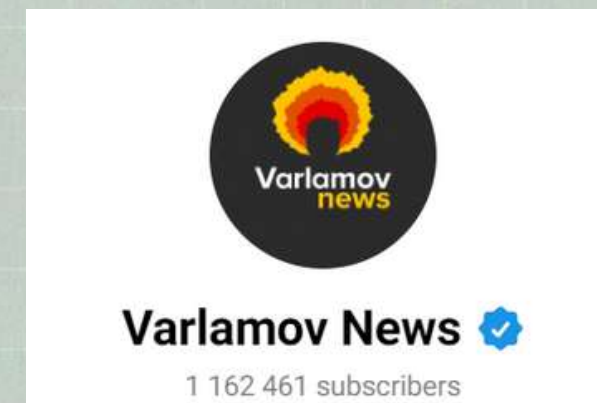
Нас советуют эксперты



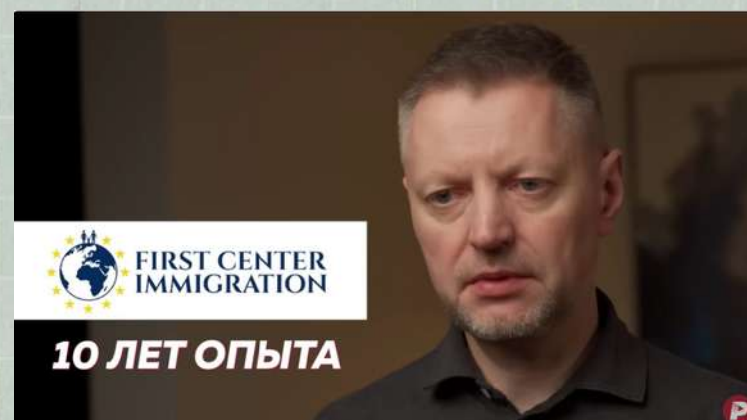
Михаил Шац



Илья Варламов



Алексей Пивоваров



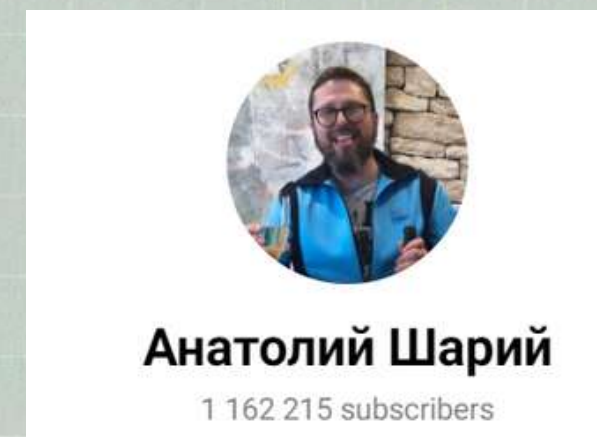
Дмитрий Лаврутов



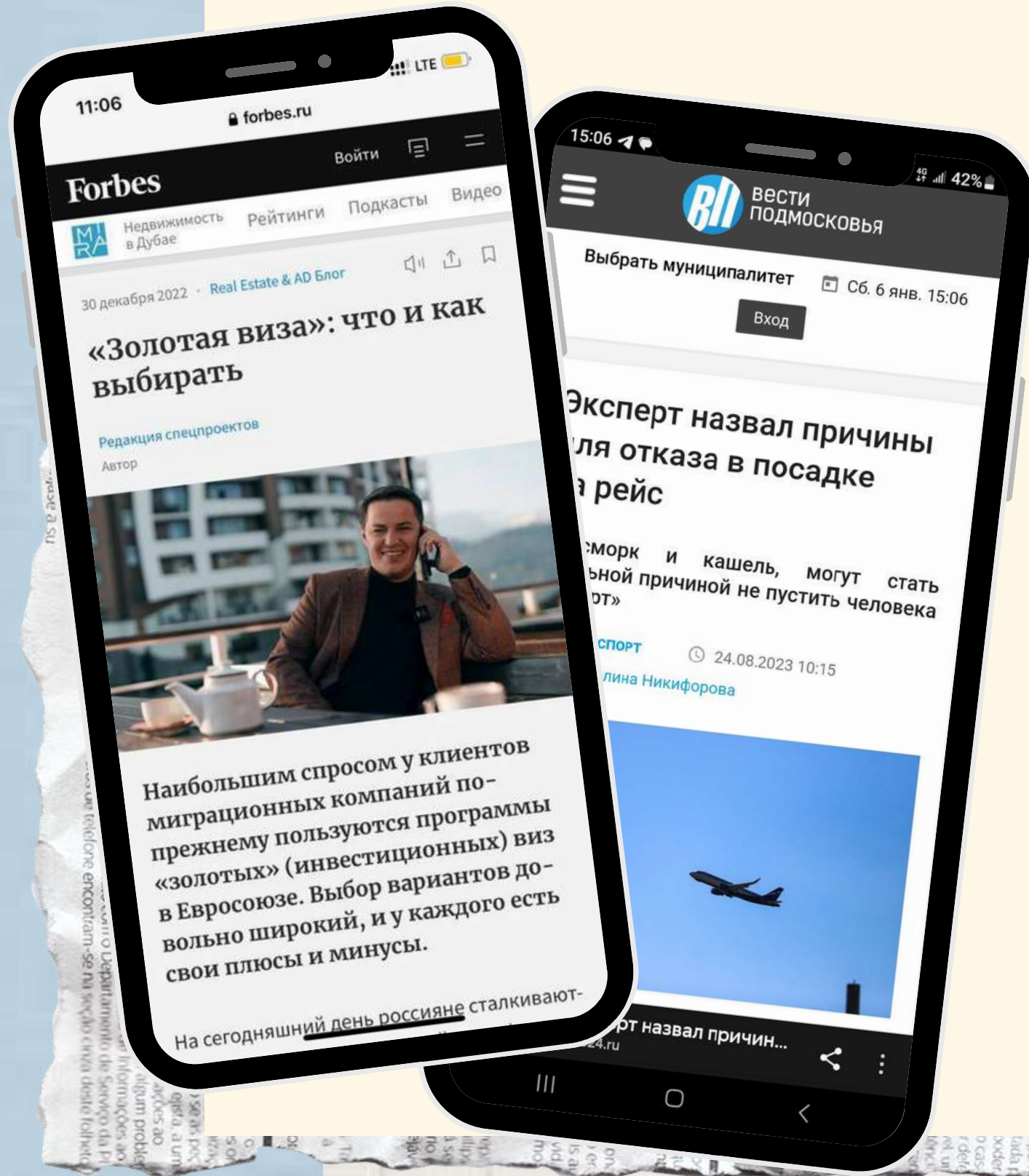
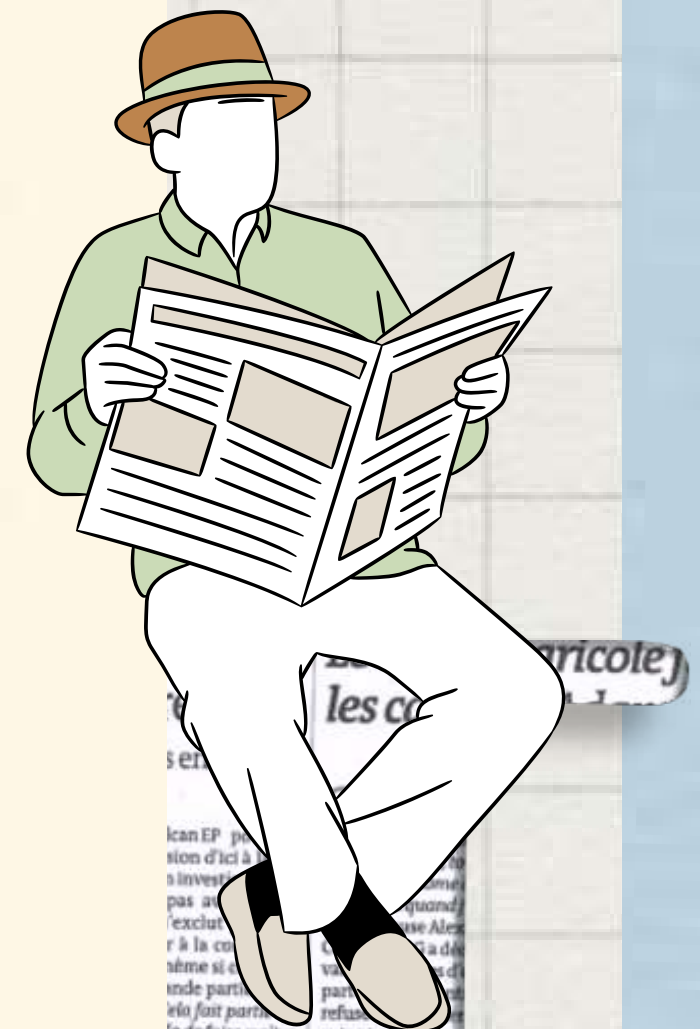
ютуб канал
Облачные люди



Анатолий Шарий



О нас говорят О нас пишут



Подкаст «Выросли, стали»



Forbes



Вести Подмосковья

First Immigration Center - иммигрируй с умом и удовольствием!

- Москва, Славянская площадь 2/5/4 стр 3,
БЦ «Дом металлургов», подъезд 5, офис 5031
- Avčinova 12, stavba 3886,
1000 Ljubljana, Slovenija

Тел:/WhatsApp +7 915 440 70 70

Тел:/WhatsApp +7 915 430 70 70

Тел:/WhatsApp +7 915 330 70 70



Instagram



Telegram



Website



YouTube